

Interaktivní průvodce výstavou
Muzeum od sklepa po půdu

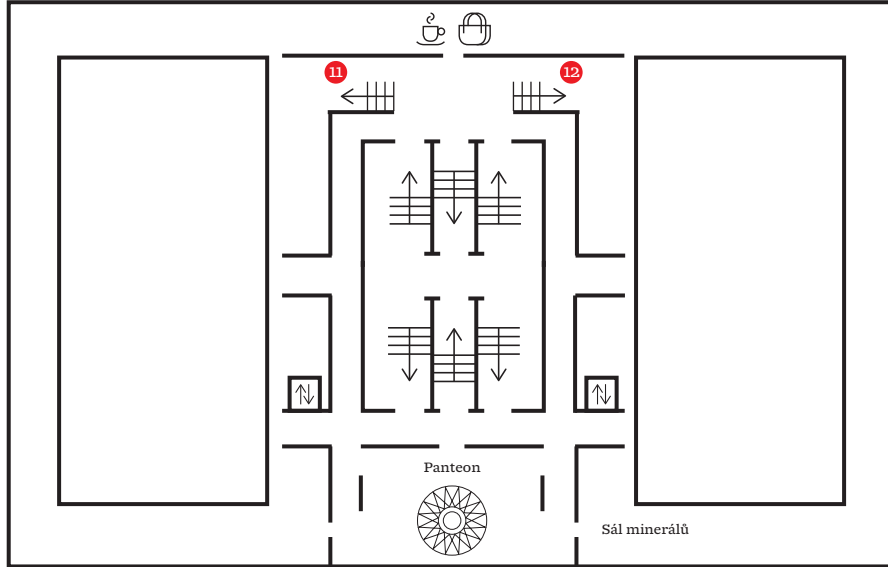


Pátráme po muzeu



NÁRODNÍ
MUZEUM


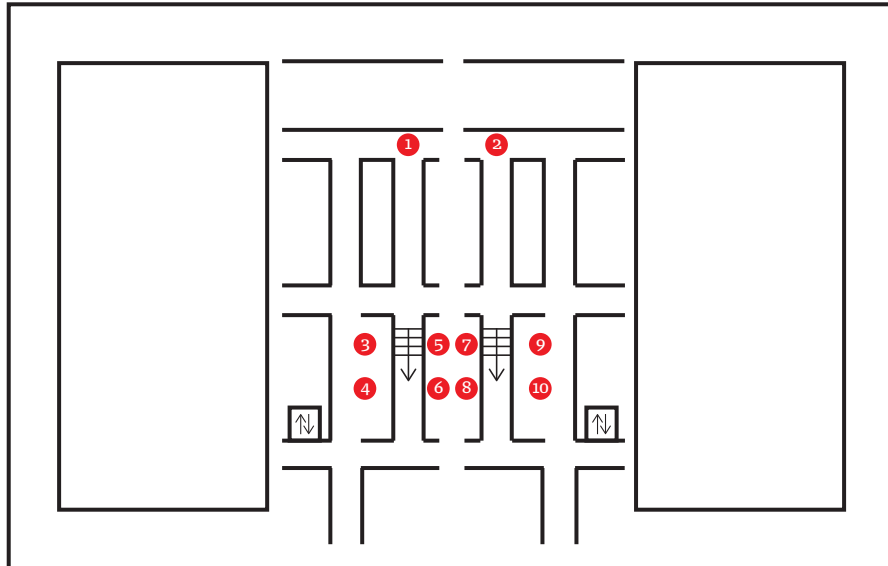
1. patro
Budovy



Přízemí

Hlavní vstup
↑

Suterén
Úvod
Osobnosti




Dobrý den, dovolu,te, abych se představil. Mé jméno je Josef Schulz, a budete-li chtít, milerád vás provedu výstavou Muzeum od sklepa po půdu. Předměty z této výstavy jsou umístěny ve vitrínách, které jsem před sto dvaceti lety sám navrhl, a kterým se proto říká „schulzovky“. Po cestě mám pro vás přichystané úkoly a také nejedno překvapení.





Dobrý den, tak jo, děkuju, jaký překvapení?

Wow, ze všech lidí tu natrefím zrovna na architekta budovy!




Ukážu vám svá oblíbená místa v této budově. Musíte ale vyluštit úkoly ke čtyřem částem výstavy (Osobnosti, Budovy, Cesty sbírek a Aktuální projekty). Jste zvědavá, kam se všude vypravíme?

Docela jo, a co budu všechno potřebovat a na jak dlouho to tak vidíte?



Jen tužku a tuto malou knížku. Najdete v ní i mapu výstavy a celé této budovy. Se mnou se ale určitě neztratíte. Myslím, že bychom mohli být s naší společnou vycházkou do hodiny hotovi.

A co znamenaj ikony v knížce?



1 Tato spolu s číslem označuje konkrétní vitrínu, u které budete řešit příslušný úkol. Někdy budete muset ale čísla vitrín teprve zjistit.

1 Tato ikona signalizuje, kam se společně nad rámec výstavy podíváme. Vybraná místa v této budově vám samozřejmě též dopředu neprozradím.



To vypadá na pořádnou muzejní pátračku! Nebude to moc těžký?

Určitě to zvládnete! Koneckonců, vždy se můžete na někoho blízkého obrátit pro pomoc, pokud si s něčím nebudete vědět rady.

Na strejdu Googla?



A vy, milé návštěvnice a milí návštěvníci, přidáte se k nám také?

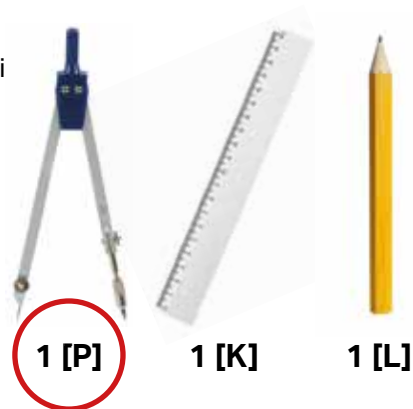
Osobnosti



V první části výstavy se seznámíme s osobnostmi spojenými s institucí Národního muzea, s významnými vědci v oborech přírodovědných i humanitních, se sběrateli nebo mecenáři. Když vyluštíte úkoly k části Osobnosti, dozvíte se také, které místo považují za srdce této budovy, a rád vám je pak ukážu!

8

Najděte cestovní kazetu s psacími potřebami architekta Josefa Schulze a vypátrejte, jaký druh pomůcky v ní není.



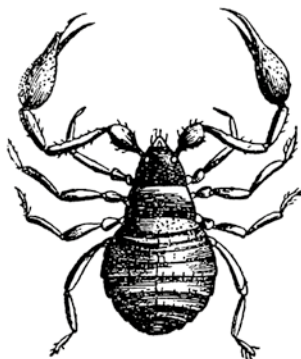
1 [P]

1 [K]

1 [L]

4

Otec a syn Nickerlovi psali první vědecké práce o hmyzu (o motýlech) a byli také velmi činní jako sběratelé. Kolik je zde vystaveno štírků z jejich sbírek?



šest
2 [UP]

pět
2 [ET]

tři
2 [AN]

3

Čí hlava je vyřezána na této dýmce? Napoví vám fotografie níže v nabídce a také jméno osobnosti, z jejíž sbírky dýmka pochází.



Miroslav Tyrš,
historik umění
a zakladatel Sokola

3 [TE]



Tomáš Garrigue Masaryk,
první československý
prezident

3 [OL]



Josef Ladislav Píč,
archeolog

3 [OH]

6

Doplňte chybějící písmena z nápisu na krabičce na hroty násadkového pera, která patřila archeologovi Josefu Ladislavu Píčovi. Jistě s pery této značky zapsal nespočet poznatků a nakreslil mnohé archeologické nálezy. Tato dvě písmena jsou zároveň poslední písmena tajenky.



Zapište písmena tajenky k odpovídajícím číslům a zjistěte, kam se nyní vydáme.

1	2	2	3	3	4	5
P	A	N	T	E	O	N

Srdce muzea



Tento sál v běžném muzeu nenajdeme. Připomínáme si v něm významné osobnosti našeho národa. S některými z nich se nyní seznámíte během hry, při níž budete sbírat čísla. Ta v závěru dosadíte do matematických příkladů a zjistíte čísla dvou vitrín, ke kterým se pak vypravíme.

Přejděte doprostřed sálu na mramorovou růžici se šestnácti paprsky. Postavte se na první paprsek, který ukazuje přímo na vstupní dveře sálu. Udělejte krok vpřed na černý kosočtverec a poté se posuňte o jedenáct černých kosočtverců doleva. Z kosočtverce, na kterém nyní stojíte, se vydejte ven z růžice. Jděte po pomyslné přímce spojující střed růžice a daný kosočtverec.

První zastavení: Tato socha představuje šlechtice a jednoho ze zakladatelů Národního muzea, který byl též významným přírodovědcem. Zjistěte, co zde lupou zkoumá.



trilobit

číslo A

[3]



minerál

[5]



šperk

[8]

Druhé zastavení: Většina soch a bust v tomto sále je bronzových. Dvě busty jsou ale z odlišného materiálu, z mramoru. Porozhlédněte se po nich a přejděte k té, která je nejbližší prvnímu zastavení. Poznamenejte si poslední číslici z data úmrtí osobnosti, kterou můžete znát z hodin dějepisu.



Z hodiny dějin umění si pamatuju, že busta je sochařské portrét, kterej ukazuje hlavu, krk, ramena a část hrudníku. Myslím, že česky se mu říká poprsí.

Třetí zastavení: Nyní se otočte o 180° a přejděte k druhé mramorové bustě. Z kolika písmen se skládá křestní jméno osobnosti, která je všeobecně známa pod přezdívkou Sissi?

číslo B [6]

číslo C [7]

Čtvrté zastavení: Kromě busty Sissi, jež zde doprovází svého muže, je v tomto sále už jen jediný sochařský portrét ženy. Jste zvědaví, koho zobrazuje? Najděte jej a zjistěte, kdy byl vytvořen. Sečtěte poslední dvě číslice daného roku.



Nelíbí se mi, že je tu tak málo žen.



Mně také ne, tento sál byl ale koncipován v době, kdy ženy bohužel neměly takové možnosti vzdělávat se a vyniknout v uměleckých a vědních oborech jako muži. Koho byste si tu přála mít?

číslo D [6]

Páté zastavení: Když stojíte naproti bustě této ženy a díváte se jí do obličeje, kdo na vás kouká zprava? Vydejte se k soše této osobnosti, najděte u ní římskou číslici a převed'te ji do arabského zápisu.

číslo E [7]

Šesté zastavení: Nyní přejděte k druhé nejbližší soše od pátého zastavení, na jejímž soklu je stejný věnec s vavřínovými a lipovými větvemi. Spočítejte, kolik má u sebe tato osobnost vázaných knih.

číslo F [2]

Sedmé zastavení: Najděte osobnost z šestého zastavení na jedné ze čtyř lunet (stropní malby ve tvaru půlměsíce) a spočítejte, kolik je na výjevu s ní erbů na oknech.

číslo G [2]

Osmé zastavení: Najděte v prostoru u oken bustu významného českého hudebního skladatele, autora opery Rusalka. Spočítejte, kolik má na vestě knoflíků.

číslo H [2]



Spočítejte, u kterých dvou vitrín budeme dále pokračovat.

A+B+F= 11

D×H= 12



Budovy



Vyluštěte-li úkoly k tématu Budovy, dozvíte se, které místo tu v mé době nebylo. Národní muzeum ale není jen tato budova na Václavském náměstí, výstavy a expozice Národního muzea můžete vidět i v dalších pražských i mimopražských objektech.

11 12

Vyznačte k bodům zastupujícím vybrané budovy Národního muzea pořadí, ve kterém byly postaveny (čísla 1–4; 1 – nejstarší budova, 4 – nejnovější budova). Nebudete-li si jistí, podívejte se na internet.



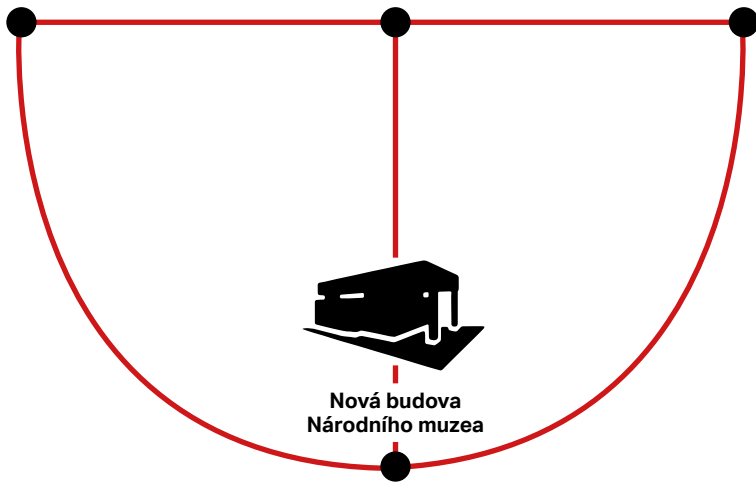
Historická budova Národního muzea



Národní památník na Vítkově



Náprstkovo muzeum asijských, afrických a amerických kultur (dům U Halánků)



Nová budova Národního muzea

Nyní spojte přímkami popořadě body s čísly 1 až 4. Které písmeno jste získali? Zapište ho do tajenky pod číslo jedna. Teď spojte čísla 1 a 4 a poté 4 a 2 vždy do tvaru půloblouku. Které písmeno jste získali nyní? Zapište ho do tajenky pod číslo dva.

11

Pro výzdobu této budovy postavené v novorenesančním slohu byly použity rozmanité dekorační kameny, například různé druhy mramoru. Které druhy mramoru byly vybrány pro madla (držadla) hlavního schodiště (obr. č. 3), kuželky balustrády (zábradlí) hlavního schodiště (obr. č. 4) a kuželky balustrády ochozu schodiště v 1. patře (obr. č. 5)?



Rotscheck

4

Cava romana

3

Forellenmramor

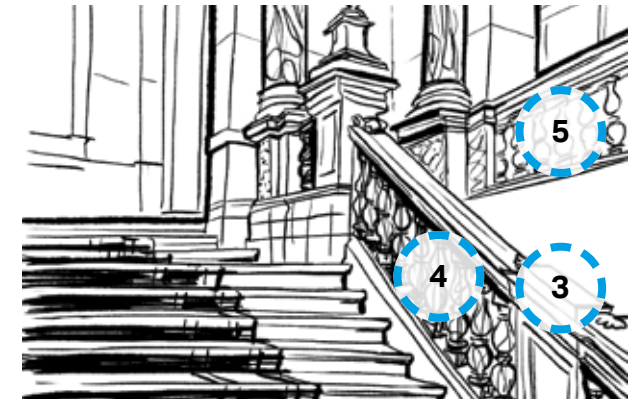
5

A která písmena jsou třeba do tajenky?

3 předposlední písmeno z názvu mramoru

4 třetí písmeno od konce z názvu mramoru

5 páté písmeno z názvu mramoru



Nyní si můžete všechna písmena tajenky zapsat popořadě do tabulky. Místo, které vám v tajence vyšlo a které symbolicky propojuje staré s novým, doporučuji před odchodem z muzea navštívit!

1	2	3	4	5
T	U	N	E	L

11

Najdete podle sádrového modelu lva, jež vidíte ve vitrině, dva lvy, kteří jsou součástí výzdoby prvního patra této budovy? Napovíme vám, že jste kolem nich už procházeli. Pod nimi naleznete data začátku a (plánovaného) dokončení stavby této budovy. Odečtete datum (plánovaného) dokončení od data začátku stavby a číslo, které vám vyšlo, vynásobte čtyřmi. Získali jste číslo další vitríny. K ní nyní přejděte.



Tato budova byla ve skutečnosti dokončena až v roce 1891.

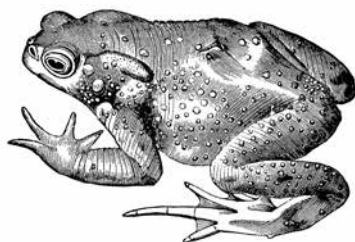
Cesty sbírek



V této části výstavy se dozvíte, jakými způsoby a cestami (někdy neuvěřitelnými!) se mohou předměty dostat do sbírek Národního muzea. A pokud vyluštíte úkoly k tomuto tématu, povím vám, který sál vypadá stejně jako za mých časů a kde uvidíte jedny z prvních exponátů, které se dostaly do sbírek Národního muzea!

20

Doktor Jiří Moravec, kurátor sbírky obojživelníků a plazů, jezdí již několik let na výzkumné cesty do pralesů Jižní Ameriky, kde provádí vlastní sběry. Zjistěte, ze které země přivezl zde vystavenou ropuchu obrovskou (*Rhinella marina*).

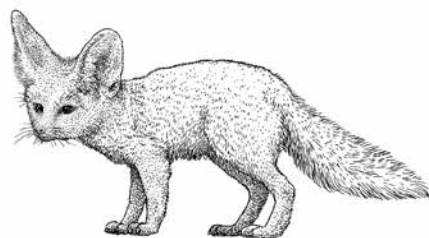


z Ekvádoru z Belgie z Peru

1 [HI] 1 [MI] 1 [PA]

17

Jak byl pojmenován fenek, kterého si přivezl přírodovědec Jiří Baum jako domácího mazlíčka z expedice do severní Afriky v roce 1930 a který se zachoval jako vycpanina ve sbírkách Národního muzea?

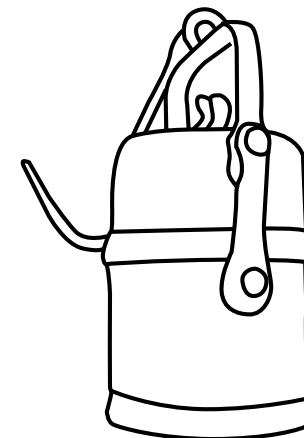


Felix Kvido Robin

2 [NER] 2 [LEO] 2 [STO]

21

Předmět na obrázku se do sbírek Národního muzea dostal při terénním výzkumu zanikajících vesnic na Mostecku v roce 1962. Vesnice v oblasti Mostecku byly za komunistického režimu zbourány kvůli těžbě uhlí. Doplňte dvouslovný popis k tomuto předmětu, kterému se také jinak říká karbidka.



H O R N I C K Á L A M P A

13

Muzejní sbírky jsou obohacovány také díky cestovatelům. Najděte ozdobu z broučích krovek a tukaního peří, kterou přivezl slavný cestovatel Enrique Stanko Vráz z Kolumbie v roce 1893 od jihoamerických indiánů. Zjistěte a doplňte, kam byla určena. Do...

V L A S Ů



Zapište písmena tajenky k odpovídajícím číslům a pojdte se mnou do sálu, který se skoro vůbec nezměnil.

1	1	2	2	2	3	4	5
M	I	N	E	R	Á	L	Ů

Sál, kde se zastavil čas



Takto si to tu pamatují!
Mineralogická expozice je totiž
zachována ve své původní podobě
z konce 19. století. V klidu si ji
prohlédněte.

A kam dál? Vynásobte počet vzorků
síry ve vitrině číslo 7 počtem vzorků
tyrkysů ve vitrině číslo 47 v tomto
sále a k tomuto číslu přičtěte
jedničku. Tak dostanete číslo vitríny
v budově, která je další v pořadí.

$$12 \times 2 = 24$$

počet vzorků síry z vitríny číslo 7

počet vzorků tyrkysů z vitríny číslo 47

$$24 + 1 = 25$$



Takže teď se přesunu
k této vitrině patřící
k výstavě Muzeum od
sklepa po půdu!



Aktuální projekty



Zajímalo by mě, jestli se v muzeu dozvim i něco k dnešku.

Zajistě, důležitým úkolem muzea je věnovat se také aktuálním tématům a problémům současnosti. A nezapomeňte, že minulost samotná nám může mnoho říci i dnes.



25

Muzeum dokumentuje například ženský aktivismus zasazující se za práva žen. Doplňte heslo transparentu z demonstrace k Mezinárodnímu dni žen, jež se konala 8. 3. 2017.



Zapište písmena tajenky z předchozího úkolu k odpovídajícím číslům a vyjde vám mé oblíbené místo v této budově. Tam se spolu rozloučíme.

1	2	3	4	5	6
K	U	P	O	L	E



Děkuju vám,
bylo to s váma
super.

O čem tu
dumáte?

To je různé. Dohlížím tu na své
dílo. A zaslechl jsem také, že je
tu na vrchu schránka se vzkazem
pro budoucí generace. Co byste jim
o dnešní době sdělila vy? A jaký
smysl má podle vás v dnešní době
muzeum?

Také děkuji, bylo mi vskutku
potěšením. Toto místo mám
moc rád, dobře se mi tu
přemýšlí. Takto zpřístupněno
bylo po nedávné rekonstrukci
budovy.



Jak byste na tyto otázky odpověděli
vy, milé návštěvnice a milí
návštěvníci? A jaké je vaše oblíbené
místo v této budově? Načtěte níže
uvedený QR kód a dejte nám o tom
vědět na našich webových stránkách.
Naleznete zde rovněž řešení úkolů.





Pátráme po muzeu

Interaktivní průvodce výstavou
Muzeum od sklepa po půdu

Autorky průvodce: Barbora Hoduláková,
Johana Tlustá, Monika Komoňová
Autorky výstavy: Miroslava Burianová,
Jiřina Dašková, Eva Dittertová

Vydalo Národní muzeum, Václavské náměstí 1700/68,
110 00 Praha 1 – Nové Město v roce 2021.

Grafická úprava a sazba: Ondřej Zámeš
Ilustrace: Libuše Vendlová

Fotografie: Národní muzeum
Tisk: Art D – Grafický atelier Černý, s. r. o.

www.nm.cz

